

高次脳機能障害ってなんだろう？



今回は高次脳機能障害についてお話します。
手にとって見て下さい！！



しずおか
作業療法だより

第4号



高次脳機能障害ってなに？

高次脳機能障害とは

人間の脳には複雑な働きがあり、脳卒中のような病気、交通事故による脳への衝撃で認知機能に影響がある場合があります。

その場合、「注意障害」「記憶障害」「遂行機能障害」等の症状が出現し、日常生活や社会生活に困難をきたすものを「**高次脳機能障害**」と呼びます。

※医学用語や行政用語で意味や範囲が違う場合があります。

高次脳機能障害で影響する認知機能は？

- ①脳の疲労(神経疲労)
- ②注意力・集中力
- ③記憶力
- ④情報処理能力
- ⑤遂行機能
- ⑥感情のコントロール

上記以外にも影響が出る認知機能があります。
これらの機能が障害されることで**生活のしやすさ**が失われていきます。

Aさんは**記憶障害**があったから
道に迷ってたのかな？



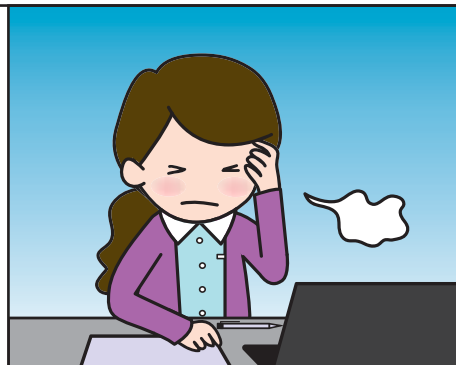
認知機能の低下による生活への影響と対策方法

(左記で紹介した認知機能の低下によって現れる症状と生活
場面への影響、対応方法・工夫をいくつかご紹介します。)

●神経疲労の出現

疲れやすく・眠くなりやすく、
ぼんやりしている事が多くなる。

- ▶ どれだけ動いたら疲れるのか理解する
- ▶ 疲れてきた事を自覚し定期的に休む



●注意力・集中力の低下

注意散漫、同時に物事が行えない、
集中力が長くもたないなどが見られる。

- ▶ 一度に多くの事を行わない
- ▶ 静かな場所を選んで家事などに取り組む



●記憶力の低下

物事を覚える事が苦手で、手順の把握に
時間が掛かる事や約束事を忘れてしまう。

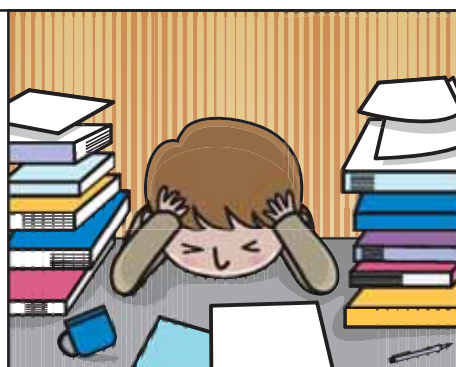
- ▶ メモやスケジュール帳を活用する
- ▶ チェックリストで仕事の整理・確認をする



●遂行能力の低下

効率的に物事を進められず、計画性に
欠けることや柔軟な思考が出来ない。

- ▶ 優先順位を予め決めておき行動する
- ▶ その日に行う内容を確認し先に計画立て



**高次脳機能障害は病気の範囲等により
個人で差があり様々な症状があります。
まずは作業療法士にご相談下さい。**

高次脳機能障害で困ったことがあれば

～静岡県 高次脳機能障害支援機関～

静岡県では高次脳機能障害の方に対して、支援拠点機関の案内を行っています。

高次脳機能障害に関する相談支援や関係機関との連絡調整を行うため、県内6カ所に設置してあります。

作業療法士はこれら高次脳機能障害への支援をおこなっております。



詳しくは最寄りの医療機関・市役所などにお問合せ下さい。
ご担当の作業療法士にご相談ください。

静岡県作業療法士会の活動報告

作業体験

4月



フラワーパーク花フェスタ
さをり織り体験

2月



作業療法体験デー

OT生き生きカルタ

11月



城東町交流まつり

自助具体験

9月



メディメッセージ

10月



御前崎ふれあい広場

10月



沼津ふくしまつり

ずっと、元気! もっと、あなたらしく!

発行所 公益社団法人 静岡県作業療法士会

発行人 岡庭 隆門/編集人 大石 裕也 伊海 友雪/印刷 (有)ティーケーピー

事務局 〒420-0033 静岡県静岡市葵区昭和町9-5 第2大石ビル8階

電話: 054-266-6561 FAX: 054-266-6569